



昭和58年に掘り出された  
埋没木 (A-13)

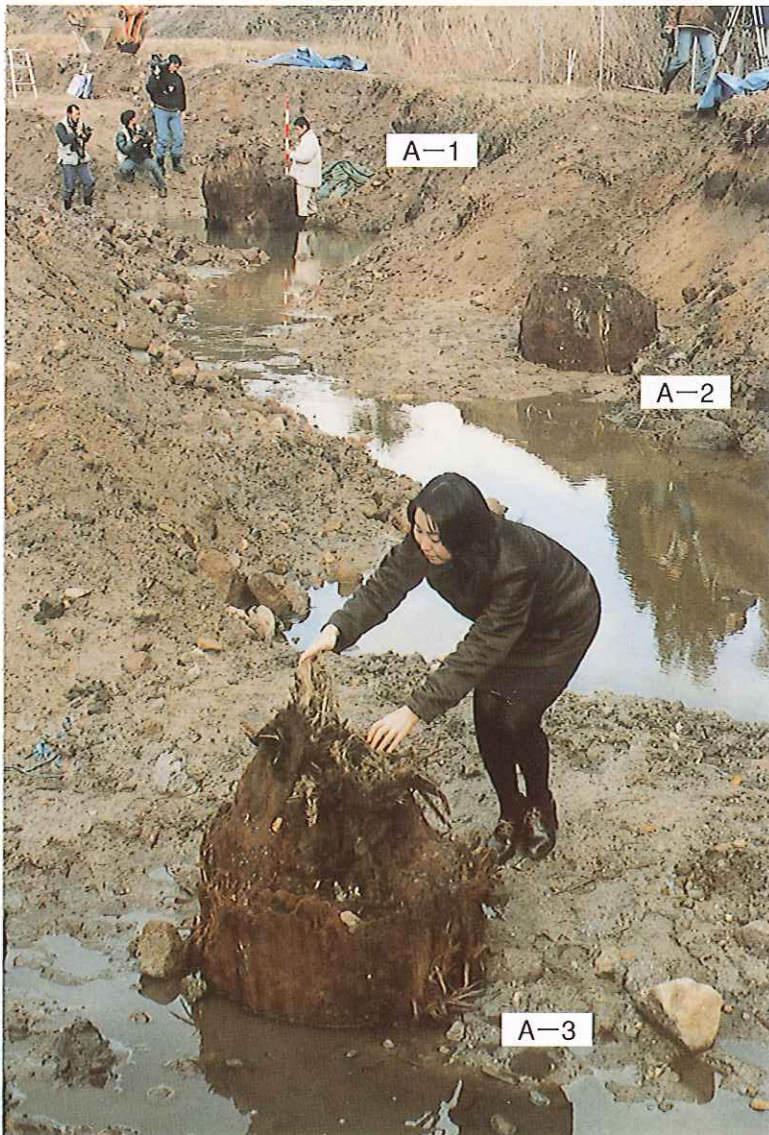
掘り出し調査区全景







最初に発見した埋没木  
(A-1)



緊急調査で確認した  
埋没林



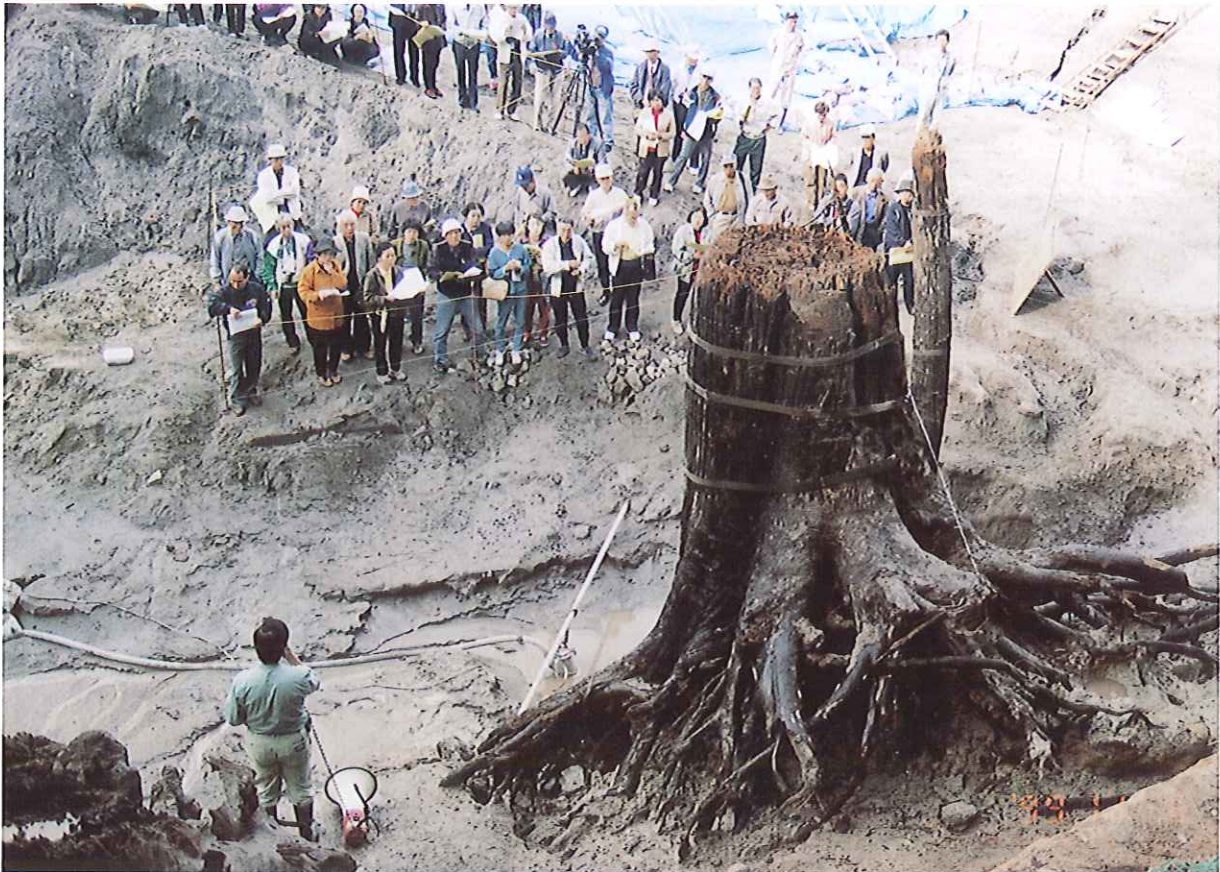


地層調査に伴い掘り出された埋没林



掘り出された根株 (A-10)。小豆原川の河床に以前から露出していた。





現地一般公開 (H11.11.6)



保存処理のため  
搬送中のA-9